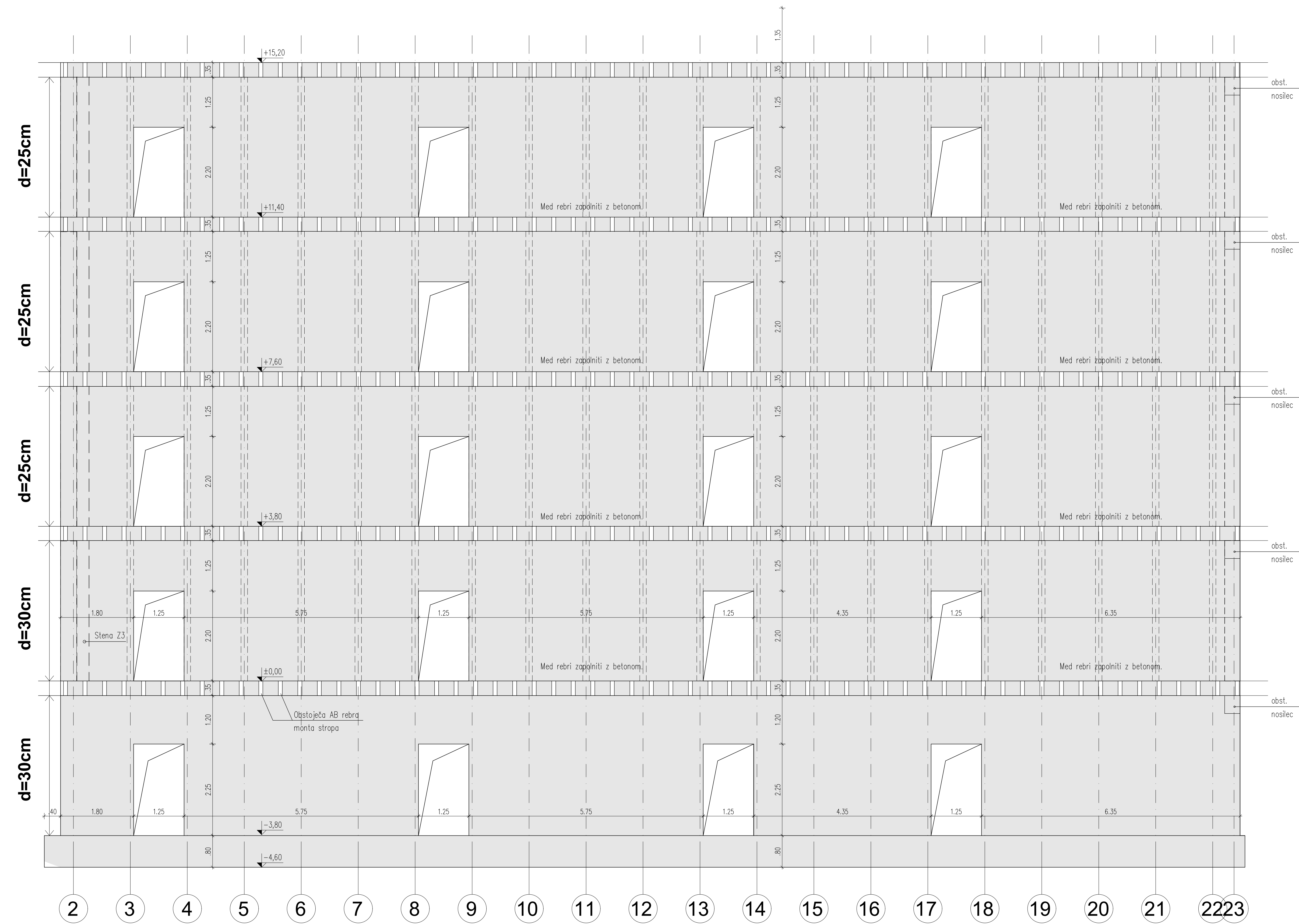
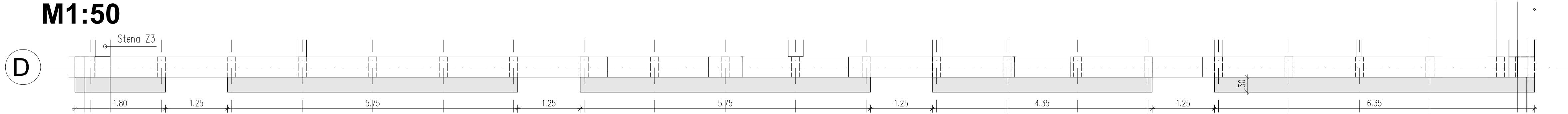


**Stena Z4**  
**Stena v osi D/2-23**  
**M1:50**



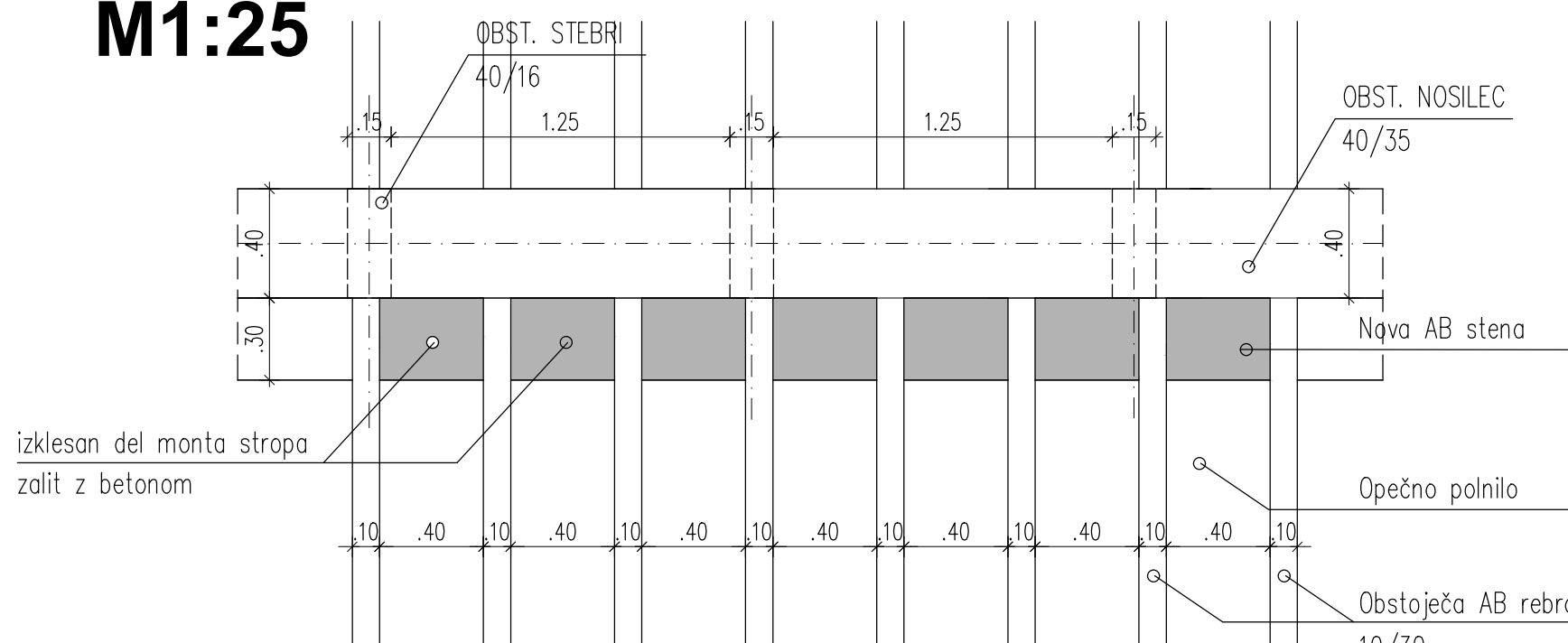
**Tloris**  
**M1:50**



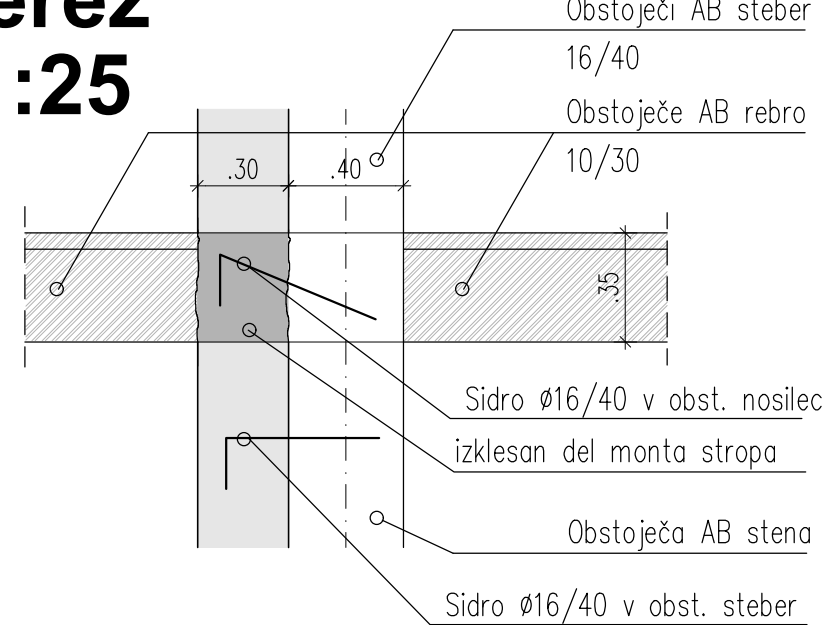
DET H - Sidranje novih AB sten v steno/AB okvir ob hodniku

1. Previdno odbiti obstoječi tlak ter tlačno ploščo. Obstoječo armaturo tlačne plošče ohraniti.
2. Odbiti zidake v monta stropu med AB rebri ter omet.
3. Izvrtati vrtnice za sidra (v nosilce in stebre), jih očistiti, sprati, osušiti, spihati,
4. Vrtine zaliti s sidrno maso npr. Hilti HIT HY 200.
5. Vgraditi sidra  $\varnothing 16/40$ , ki povežejo novo AB steno z obst. stebri/nosilci osi C in D.
6. Nekatere obstoječe stene med stebri se podpre in uporabi kot opaž. Druge se na AB stebre namesti morale in nanje pritrdi slepi opaž.
7. Namesti se potrebna armatura, spredaj enostranski opaž in zabetonira iz vrha skozi luknje v opažu.

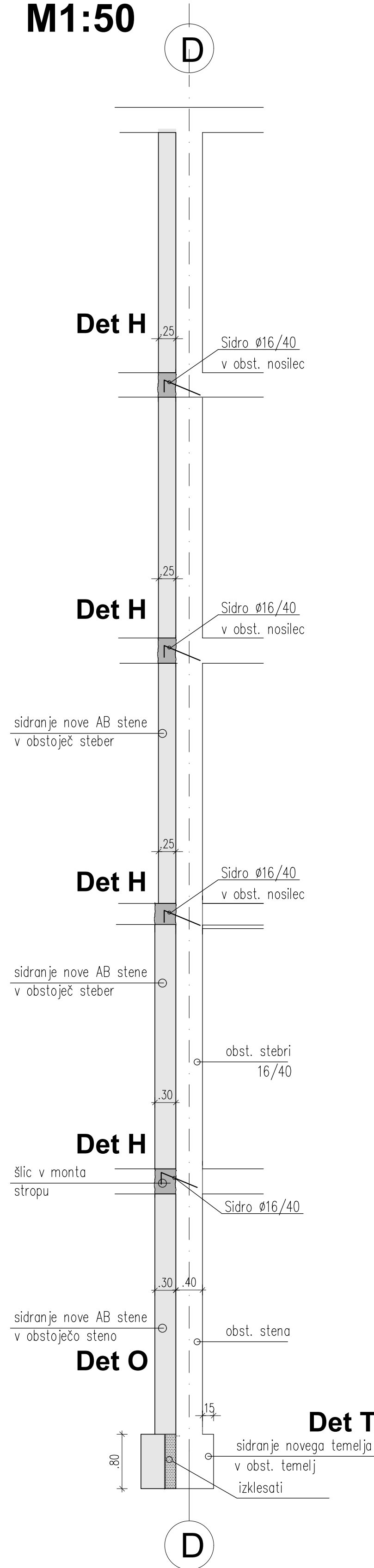
**Floris**  
**M1:25**



**Prerez**  
**M1:25**

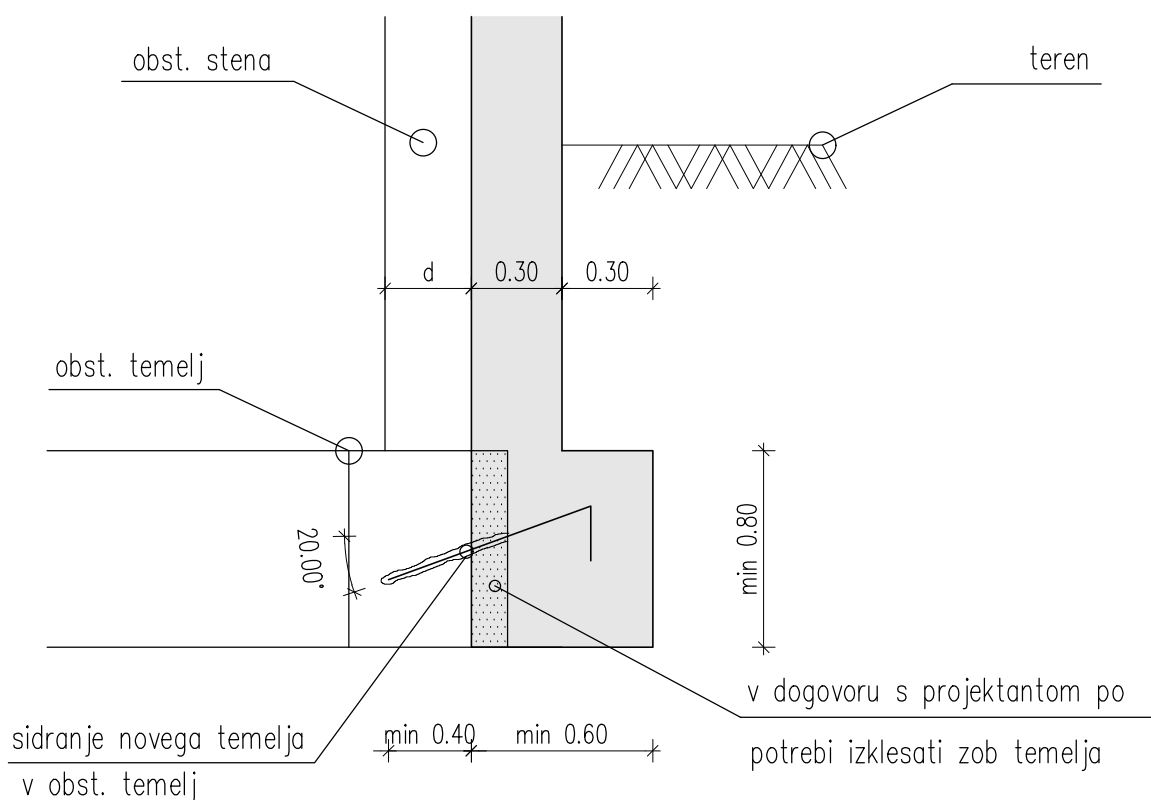


**Prerez**  
**M1:50**



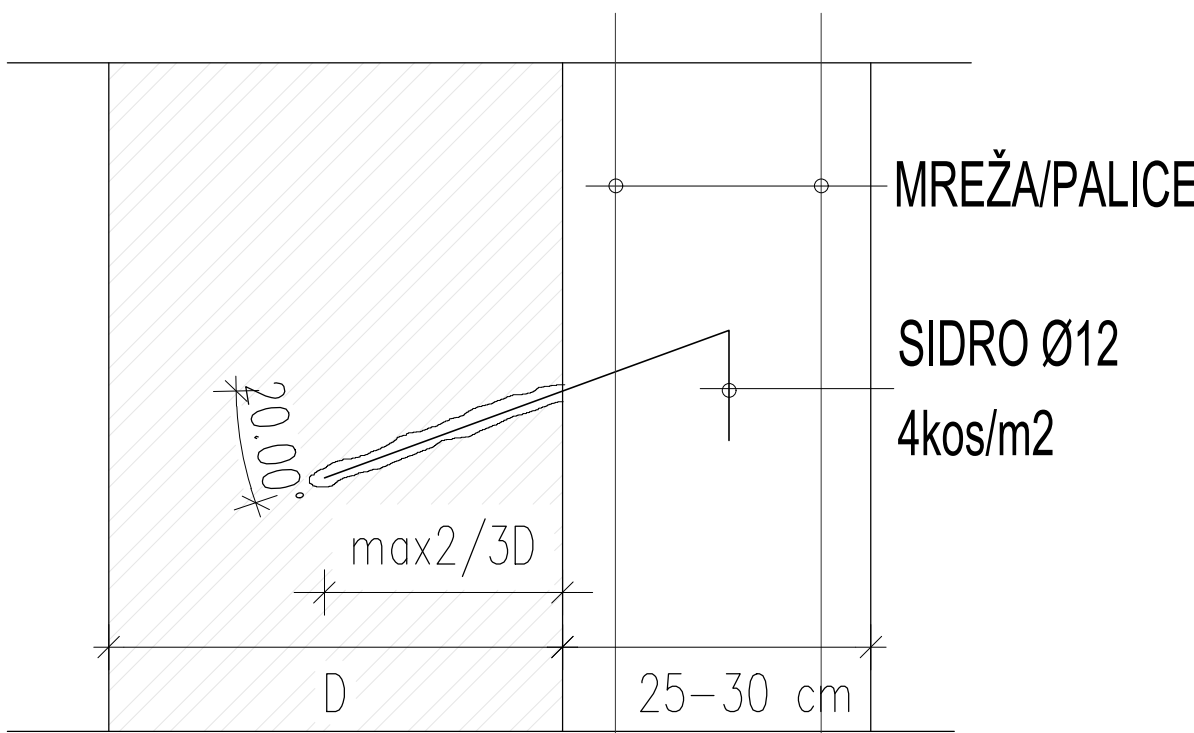
## DET T - Sidranje in obbetoniranje obstoječih temeljev

1. Izvesti izkop (vsaj do 10 cm pod spodnjo koto obstoječih temeljev)
2. Ob odprtju je potrebno obvestiti projektanta in glede na dejansko stanje prilagoditi širino obbetoniranja, višino temelja in njegovo armaturo. Minimalna širina obbetoniranja je 60 cm, minimalna višina temelja pa 80 cm.
3. Po potrebi odbiti zob obstoječega temelja.
4. Utrditi temeljna tla.
5. Izvesti podložni beton (min 8 cm)
6. Izvrtati vrtnice za sidra, jih očistiti, sprati, osušiti, spihati.
7. Vrtno zaliti s sidrno maso (npr. Hilti HIT HY 200)
8. V vrtno nabiti jeklena sidra Ø16 /40 cm do globine vsaj 40 cm v obstoječi temelj.
9. Počakati, da se lepljena masa strdi, nato namestiti armaturo in opaž ter zaliti z betonom



## DET 0 - Obbetoniranje obstoječih zidanih oz AB sten

1. Odstraniti omet in toplotno izolacijo iz obstoječe stene
2. Izvrtati vrtnice za sidra, jih očistiti, sprati, osušiti, spihati
3. Vrtino zaliti s cementno lepilno maso (polna opeka) oziroma epoxy maso (AB stena)
4. V vrtno nabiti jeklena sidra  $40\text{12} / \text{m}2$  do globine 2/3 debeline obstoječe stene
5. Počakati, da se lepilna masa strdi, nato namestiti armaturo in opaž ter zaliti z betonom



**POLEG TEGA NAČRTA UPOŠTEVATI ŠE VSE OSTALE NAČRTE PROJEKTA  
KOT NPR. NAČRT ARHITEKTURE, NAČRT INŠTALACIJ, NAČRT TEHNOLOGIJE...**

**O NESKLADNOSTI POSAMEZNIH NAČRTOV OBVESTITI ODGOVORNEGA VODJO PROJEKTA.**

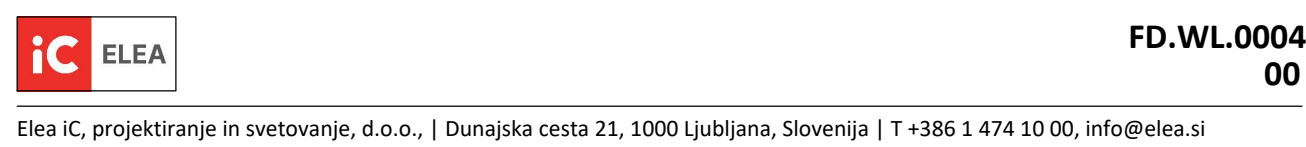
**VSE MANJKAJOČE DIMENZIJE, KI NISO RAZVIDNE IZ TEGA NAČRTA  
KONTAKTIRATI ODGOVORNEGA PROJEKTANTA NAČRTA.**

**VSE KOTE PREDHODNO PREVERITI IN OPAŽE ZA NOVO  
KONSTRUKCIJO PRILAGODITI OBSTOJEČI KONSTRUKCIJI**

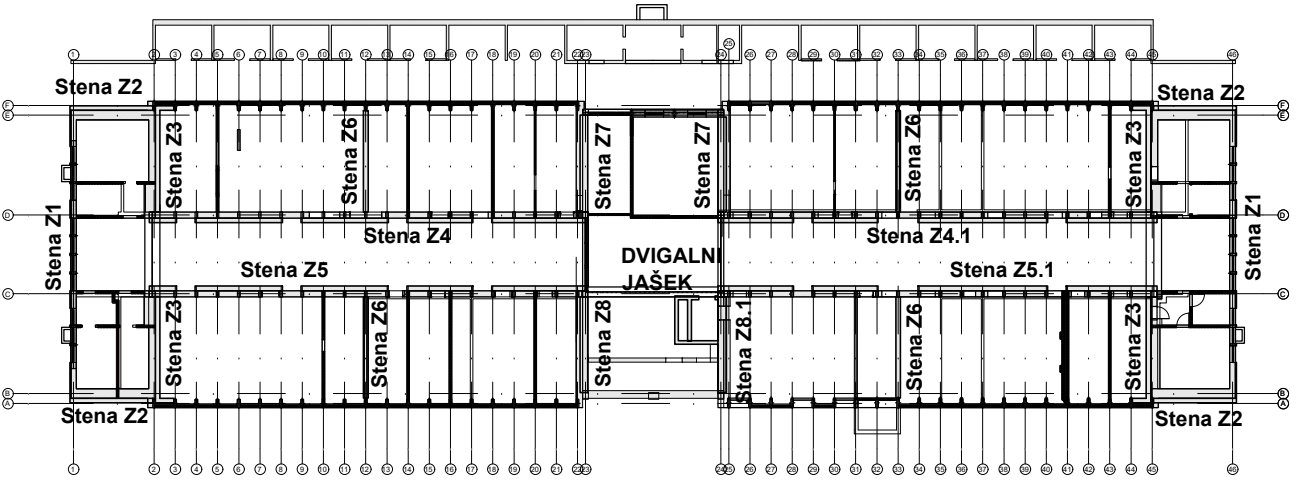
**NOVO ARMATURO PO POTREBI PRILAGODITI DEJANSKEMU STANJU.**

POGOJI ZA IZVEDBO ARMIRANOBETONSKIH ELEMENTOV				SIST EN 206-1, SIST 1026			
ELEMENT KONSTRUKCIJE	MATERIAL			ZAŠČITNA PLOŠT [mm]			
	debelina trdnosti	izpostavljenost	vsebnost kloridov	$d_{ex}$	zunaj	notri	bočno
OBETONIRANJE TEMELJEV	C30/37	XC2	O 0/20	32	35	35	35
OBETONIRANJE STEN	C30/37	XC1	O 0/20	16	25	25	25

00	PZI	MM	januar 2025
Raz. / Rev.	Opis / Description	Izdelal / Designer	Datum / Date



## Shema ster



OBJEKT 296,70 ± 0,00 m

Protipotresna utrditev Srednje trgovske in aranžerske šole Ljubljana

INVESTITOR:  
Srednja trgovska in aranžerska šola Ljubljana

Poljanska cesta 28A, 1000 Ljubljana

YODIA PROJEKTRANIA

PROJEKTANT

ELEA IC d.o.o, Dunajska 21, 1000 Ljubljana

Andoni Durrutik umio dipl. inž. građ.

SODELAYE

dr. Jure Snoj univ. dipl. inž. grad.

ŠT. PROJEKTA	ŠT. NAČRTA
250022	250022.GK

VERSTA RIJKE

Opažni načrt

IME FISBE 61 74

Stella Z4  
 11/21/2022

ΕΥΡΩΠΑΪΚΗ

FD-WI-00004 00